

ぐりん・どあからのお知らせ

2026年あけましておめでとうございます。新年のめでたい時期ではありますが、年末の東北地方での地震、年明けには山陰地方での地震と、大きな被害にはつながっていないものの、地震のニュースが相次ぎ気になるところです。定期的な訓練は行っていますが、防災減災の見直しは今後も行っていかなければと考えています。

今号では2025年10月から12月のぐりん・どあの活動を報告させていただきます。

活動報告

カップヌードルミュージアムに 遠足に行きました

11月8日（土）に大阪にあるカップヌードルミュージアムまで遠足に出かけました。

今回は遠出して朝ドラ「まんぷく」などで有名な安藤百福氏ゆかりの地、大阪の池田市へ。

阪急電車で移動し、住宅街の中に突然現れる大きな建物と、安藤百福氏の像を見ながら館内へ。これまで発売されてきた日清食品のインスタント食品の数々に、なつかしさや新たな発見を感じながら奥へ進み、自分の好きなパッケージを描き、スープ・具材の組み合わせが選べるオリジナルカップヌードルを作る体験を行いました。



第10回アート体験会を実施しました

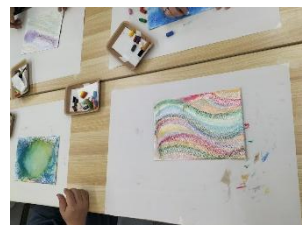
12月14日（日）に灘区文化センターにて、地域交流会として「第10回クリニカルアート体験教室」を実施しました。

今回も「臨床美術こうべ」の細見先生を始めとした講師とボランティアの方々にお越しいただきプログラムを行っていただきました。

今回のテーマは「パステル色の空」。オイルパステルを重ねてさまざまな空の表情を描くというプログラムです。それぞれが思う空のイメージから、別々の個性が反映された作品が仕上がっていくという体験となりました。

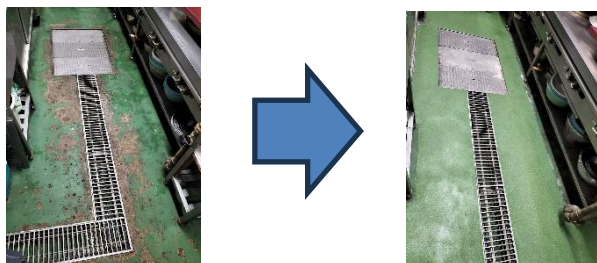
※臨床美術はどなたでも楽しめる日本発のアートソリューションメソッドです

【このイベントはフェスピック助成金の支援を受けて開催されております】



助成金により厨房の工事を行いました

12/4(木)に六甲道本店の厨房床面の補修工事を行いました。以前より床が経年劣化して水はけの悪い状態が続いていましたが、公益財団法人洲崎福祉財団からの助成金が受けられることとなり、補修工事を行うことができました。この場を借りて洲崎福祉財団様には改めて御礼申し上げます。



メンバーの声

働き出して間がないので、日々悪戦苦闘の毎日です。

一生懸命働きます。頑張りますのでよろしくお願いいたします。

(利用者 F さんの声)

「なだびとぴあ」に参加しました

12月2日(火)～4日(木)の3日間に渡って開催された、なだ自立支援協議会のイベント「なだびとぴあ」に参加しました。

JR 六甲道駅、灘区役所、商業施設「グランド六甲」の3カ所で毎年開催されるイベントで、灘区長からの開会あいさつがあるなど、地域からの注目の高いイベントです。

ぐりん・どあは販売イベント「なだびとバザール」に参加しました。六甲道本店のお弁当や「手作りショップ ぽぷら」の委託商品を販売、運営に協力しました。



会員募集中！

特定非営利活動法人「夢の会 ぐりん・どあ」では主に精神障がい者の方を対象とした、就労継続支援 B 型の食堂・弁当屋の運営を行っております。

現在、ぐりん・どあの活動を支援していただける正会員・賛助会員を募集しております。

ぐりん・どあの活動や障害者福祉に興味のある方は、お気軽に電話・メールなどでお問い合わせ下さい。

・TEL/FAX 078-842-5119 メールアドレス grinn-sagyo@oasis.ocn.ne.jp

ぐりん・どあの店舗紹介

【六甲道本店】

おいしい食事と手づくりのお弁当を販売しています。

日替わりランチと日替わりお弁当は、旬の食材を使い、真心をこめて調理しています。ぜひ一度ご賞味ください。

お弁当は電話一本で1つから宅配もしております。

- ・営業日：毎週月曜日～金曜日
- ・営業時間：11:00～13:30
- ・住所：〒657-0041

神戸市灘区琵琶町1-1-20

- ・アクセス：JR六甲道駅より徒歩6分
阪神新在家駅より徒歩6分
- ・TEL/FAX 078-842-5119

【灘店】

手づくりのお弁当を販売・宅配しています。

JR灘駅より北へ1分、阪急王子公園駅から徒歩5分。お近くまでお越しの際にもどうぞ。店内では日替わり弁当650円の他、飲み物も販売しています。

- ・営業日：毎週月曜日～金曜日
- ・営業時間：11:00～13:30
- ・住所：〒657-0836

神戸市灘区城内通5丁目5-9

- ・アクセス：JR灘駅より北へ徒歩1分
阪急王子公園駅より徒歩約5分
- ・TEL/FAX 078-219-4410